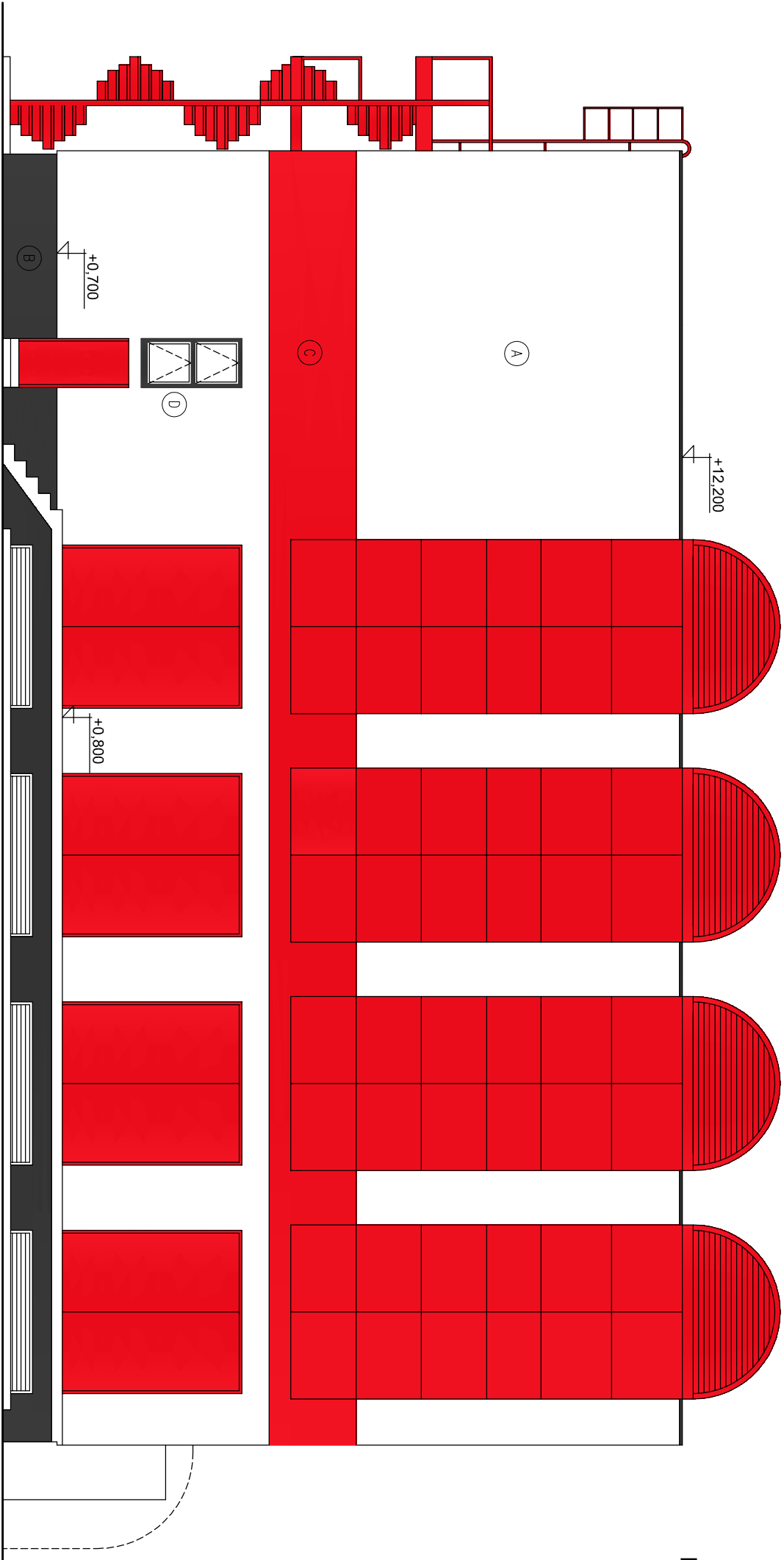


SNÍŽENÍ ENERGETICKÉ NÁROČNOSTI BUDOVY MĚNÍRNÝ STŘED V LIBERCI

# MĚNÁRNA STŘED - OBJEKT D150

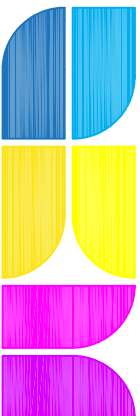
POHLED SEVEROZÁPADNÍ

M 1:100



LEGENDA:

- A SILIKÁTOVÁ OMÍTKA 2 mm – BÍLÁ
- B SOKL – KERAMICKÝ SLIVUTÝ OBKLAD TAURUS – ŠEDÁ
- C SYNTETICKÉ NATĚRY BARVA – ČERVENÁ
- D RÁMY OKEN A OPLECHOVÁNÍ – GRAPHITE



www.skystudio.cz  
info@skystudio.cz  
Dobrovského 422/12, Liberec 2, 46001

Projekt :Spojené územní a stavební řízení

SNÍŽENÍ ENERGETICKÉ NÁROČNOSTI BUDOVY

## MĚNÍRNÝ STŘED V LIBERCI

Investor :

Dopravní podnik měst Liberce a Jablonce nad Nisou a.s.

Mrštíkova3, 461 71, Liberec III

Vedoucí projektu

Ing. David Podobský

Ing. Václav Křepelka

Měřítko

1:100

Formáty

Datum

2 x A4

01/2017

Číslo zakázky

01-0701

Název výkresu

Číslo výkresu

Měnírna střed - objekt D150

### ARCHITEKTONICKÝ POHLED SZ

F11

0,000 = 353,850 m.n.m. B,p.v.